

# ПРАВИЛА ЗА ОКАЗВАНЕ НА ПЪРВА ПОМОЩ



Първа помощ при **АЛЕРГИЧНА РЕАКЦИЯ**



АЛЕРГИЧНА РЕАКЦИЯ - ПРИ ПОПАДАНЕ НА АЛЕРГЕН В ТЯЛОТО, СЪПРОВОДЕН ОТ ОБРИВ, ЗАТРУДНЕНО ДИШАНЕ, ОТОЦИ НА ЛИГАВИЦИТЕ, СЪРБЕЖ, ЗАЧЕРВЯВАНЕ, ГАДЕНЕ, СВЕТОВЪРТЕЖ

✓ СЛОЖЕТЕ ПОСТРАДАЛИЯ ДА ЛЕГНЕ С ПОВДИГНАТА ГОРНА ЧАСТ НА ТЯЛОТО

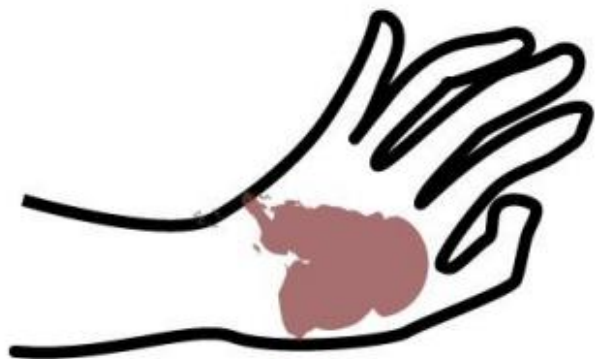
✓ ПОСТАВЕТЕ СТУДЕН КОМПРЕС НА ГЪРЛОТО И ГЪРДИТЕ

✓ АКО ИМА В СЕБЕ СИ МЕДИКАМЕНТ, МУ ПОМОГНЕТЕ ДА СИ ГО ПОСТАВИ

✓ НЕЗАБАВНО ПОЗВЪНЕТЕ НА ТЕЛЕФОН 112



Първа помощ при ИЗГАРЯНИЯ



**РАНИ ОТ  
ИЗГАРЯНИЯ**

- ✓ ОХЛАДЕТЕ С ВОДА ЗА МИНИМУМ 10 МИН.
- ✓ МАХНЕТЕ ДРЕХИТЕ, БИЖУТАТА
- ✓ НАПРАВЕТЕ ХЛАБАВА ПРЕВРЪЗКА (СТРЕЧ ФОЛИО)
- ✓ ВЗЕМЕТЕ МЕРКИ СРЕЩУ ШОКА
- ✗ НАМАЖЕТЕ С ОЛИО, МАЗ ИЛИ КРЕМ



Първа помощ при **КРЪВОТЕЧЕНИЕ ОТ НОСА**



**КРЪВОТЕЧЕНИЕ  
ОТ НОСА**

✓ ПРИТИСКАЙТЕ КЪРВЯЩАТА  
НОЗДРАТА ЗА 10 МИН.

✓ ПОСТАВЕТЕ ПОСТРАДАЛИЯ  
НАВЕДЕН НАПРЕД

✓ ПОСТАВЕТЕ СТУДЕН КОМПРЕС  
НА ЧЕЛОТО ИЛИ НА ВРАТА

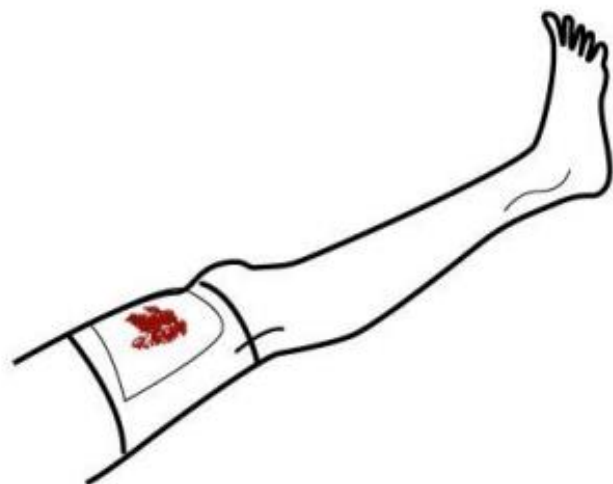
✓ АКО СЛЕД 10МИН. ПРОДЪЛЖАВА,  
ПРИТИСКАЙТЕ НОВИ 10 МИН

✓ АКО НЕ СПРЕ ДО 30 МИН.  
ПОТЪРСЕТЕ МЕДИЦИНСКА  
ПОМОЩ

✗ ПОСТАВЕТЕ ГЛАВАТА НА  
ПОСТРАДАЛИЯ НАЗАД



Първа помощ при **СИЛНО КРЪВОТЕЧЕНИЕ**



**ВЪНШНИ КРЪВОТЕЧЕНИЯ  
В СЛЕДСТВИЕ ОТ ТРАВМА,  
КОЯТО НАРУШАВА ЦЕЛОСТТА  
НА КОЖАТА И КРЪВОНОСНИТЕ  
СЪДОВЕ И КРЪВТА ИЗТИЧА  
ИЗВЪН ТЯЛОТО**

- ✓ ПРТИСНЕТЕ И ПОВДИГНЕТЕ НАРАНЕНОТО МЯСТО
- ✓ ПОСТАВЕТЕ ПОСТРАДАЛИЯ СЕДНАЛ ИЛИ ЛЕГНАЛ
- ✓ НАПРАВЕТЕ КОМПРЕСИВНА ПРЕВРЪЗКА
- ✓ В СЛУЧАЙ, ЧЕ НЕ РАЗПОЛАГАТЕ С АПТЕЧКА И ПРЕВЪРЗОЧНИ МАТЕРИАЛИ, МОЖЕ ДА ИЗПОЛЗВАТЕ ПО-ЧИСТИ ЧАСТИ ОТ ДРЕХИТЕ ЗА КРЪВОСПИРАНЕ



Първа помощ при **НАРАНЯВАНЕ НА ГЛАВАТА**

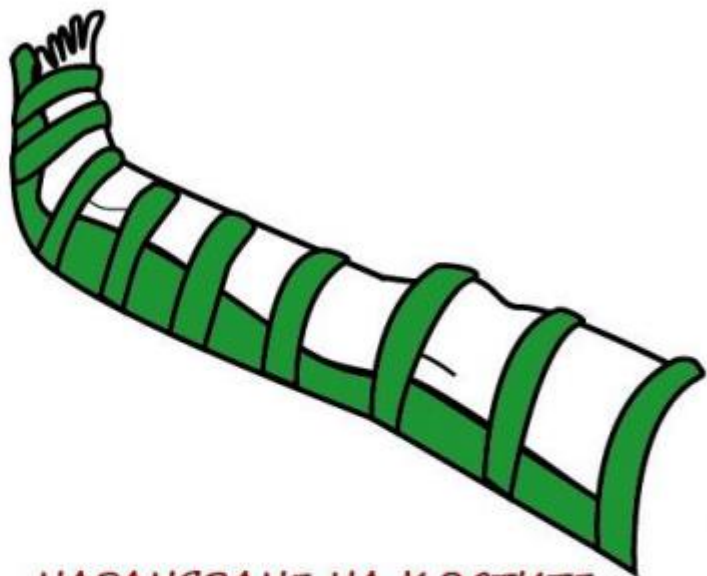


**НАРАНЯВАНЕ НА ГЛАВАТА,  
МОЖЕ ДА СЕ ПОЛУЧИ ПРИ  
ПАДАНЕ ОТ ВИСОКО ИЛИ  
ПРИ СБЛЪСЪК С ТЯЛО,  
ДВИЖЕЩО СЕ С ВИСОКА  
СКОРОСТ**

- ✓ **ПРИБЛИЖЕТЕ СЕ ОТКЪМ  
КРАКАТА И ЗАБРАНЕТЕ  
ДВИЖЕНИЕТО**
- ✓ **ОБЕЗДВИЖЕТЕ  
ГЛАВАТА,  
ВРАТА И ГЪРБА**
- ✓ **ПОВИКАЙТЕ  
ЛИНЕЙКА НА  
ТЕЛЕФОН 112**
- ✓ **В СЛУЧАЙ НА БЕЗСЪЗНАНИЕ,  
ОСИГУРЕТЕ ПРОХОДИМОСТ  
НА ДИХАТЕЛНИТЕ ПЪТИЩА**



Първа помощ при **НАРАНЯВАНЕ НА КОСТИТЕ**



НАРАНЯВАНЕ НА КОСТИТЕ  
ЗАКРИТИ И ОТКРИТИ  
СЧУПВАНИЯ, КОИТО МОГАТ  
ДА БЪДАТ СЪПРОВОДЕНИ ОТ  
РАЗКЪСВАНЕ НА ТЪКАНИ И  
ДОРИ ОТВОРЕНА РАНА

- ✓ СПРЕТЕ СИЛНОТО КРЪВОТЕЧЕНИЕ
- ✓ НЕ ДВИЖЕТЕ НАРАНЕНОТО МЯСТО
- ✓ ПОСТАВЕТЕ СТУДЕН КОМПРЕС
- ✓ ОБЕЗДВИЖЕТЕ ПО ПРАВИЛОТО НА ДВЕ СЪСЕДНИ СТАВИ



Първа помощ при РАНИ



РАНИ - НАРУШЕНИЕ НА  
ЦЕЛОСТТА НА КОЖАТА  
ОТ РАЗКЪСВАНЕ,  
РАЗРЯЗВАНЕ, ПРОБОЖДАНЕ  
И ДР.



ИЗМИЙТЕ С ВОДА И  
САПУН



ПОЧИСТЕТЕ С РАЗТВОР  
ЗА РАНИ



НАПРАВЕТЕ  
ПРЕВРЪЗКА



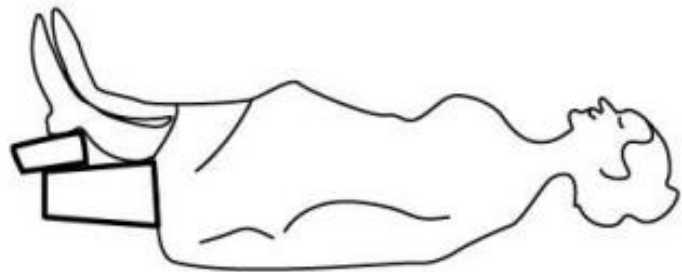
ПРОВЕРЯВАЙТЕ ЗА  
ИНФЕКЦИЯ



ПОЧИСТЕТЕ СЪС СПИРТ  
И ПАМУК







**ШОК - ПРИЗНАЦИ:**  
УСКОРЕНО ДИШАНЕ И ПУЛС,  
БЛЕДА И СТУДЕНА КОЖА,  
НЕАДЕКВАТНОСТ, ГАДЕНЕ,  
ЦИАНОЗА

ПРЕМАХНЕТЕ ПРИЧИНАТА

ПОСТАВЕТЕ В  
ПРОТИВОШОКОВА  
ПОЗА

РАЗХЛАБЕТЕ  
СТЕГНАТИТЕ ДРЕХИ

ЗАВИЙТЕ ПОСТРАДАЛИЯ

ПЕРИОДИЧНО ПРОВЕРЯВАЙТЕ  
ДИШАНЕ И ПУЛС

УСПОКОЯВАЙТЕ ПОСТРАДАЛИЯ



Първа помощ при **ЗАДАВЯНЕ**



**ЗАДАВЯНЕ** - ПОПАДАНЕ НА ТВЪРД ПРЕДМЕТ В ДИХАТЕЛНАТА ТРЪБА, КОИТО Я ЗАПУШВА НАПЪЛНО ИЛИ ЧАСТИЧНО. МОЖЕ ДА БЪДЕ СЪПРОВОДЕНО ОТ ЕФЕКТИВНО ИЛИ НЕЕФЕКТИВНО КАШЛЯНЕ



АКО ИЗДАВА ЗВУК - НАСЪРЧАВАЙТЕ КАШЛЯНЕТО



АКО НЕ ИЗДАВА ЗВУК - НАНЕСЕТЕ ДО ПЕТ УДАРА МЕЖДУ ПЛЕШКИТЕ



АКО НЕ ИЗДАВА ЗВУК - НАПРАВЕТЕ ДО ПЕТ ПРИТИСКАНИЯ НАД ПЪПА (ТЕХНИКА НА ХАЙМЛИХ)



АКО СТЕ САМИ, НАПРАВЕТЕ ТРИ ЦИКЪЛА, ПРЕДИ ДА ПОЗВЪНИТЕ НА ТЕЛЕФОН 112



# РЕГИОНАЛНО УПРАВЛЕНИЕ НА ОБРАЗОВАНИЕТО – ВАРНА

## ОБЛАСТНА АДМИНИСТРАЦИЯ – ВАРНА

Източници:

<https://firstaid.bg/wp-content/uploads/2021/04/%D0%A4%D0%BB%D0%B0%D1%88-%D0%BA%D0%B0%D1%80%D1%82%D0%B8-%D0%BF%D0%BE-%D0%BF%D1%8A%D1%80%D0%B2%D0%B0-%D0%BF%D0%BE%D0%BC%D0%BE%D1%89.pdf>