

# Инсталиране на хардуер и работа с Device Manager

## Постъпково инсталиране на хардуер

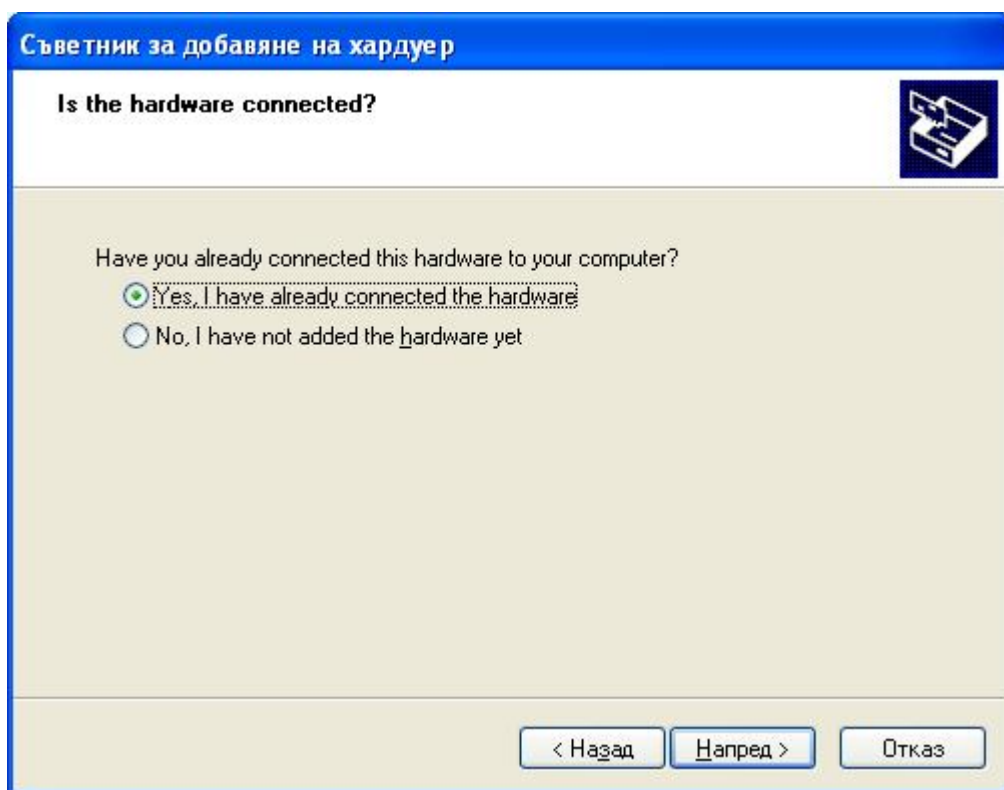
За да се даде началото на автоматично инсталирана на хардуер, както за хардуерни устройства, които не са открити, така и за устройства, които не се Plug and Play, може да се използва съветника за Добавяне на хардуер.

За да се стартира съветника за Добавяне на хардуер е необходимо да се направи следното:

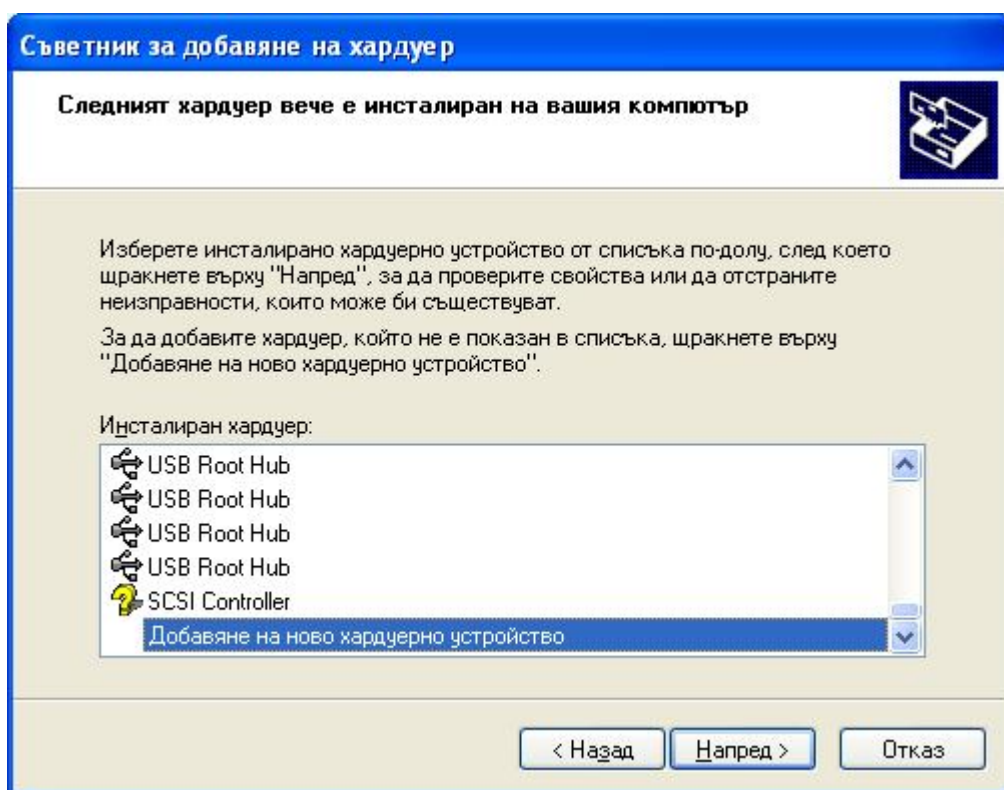
1. От контролния панел се отваря връзката *Принтери и друг хардуер*.
2. В областта *Вж. още* на прозореца *Принтери и друг хардуер* се натиска върху връзката *Добавяне на хардуер*. Това стартира съветника за добавяне хардуер.
3. Windows XP Professional стартира съветника за *добавяне на хардуер*, който се използва за инсталиране на софтуер, който да поддържа добавения към компютъра хардуер и за отстраняване проблеми, които може да възникнат с него.
4. Натиска се бутона *Напред* за да се затвори страницата *Добре дошли в съветника за инсталиране на хардуер*.

Windows XP Professional претърсва за нови устройства, при което настъпва едно от следните три събития:

- Ако Windows XP Professional открие някакъв нов Plug and Play хардуер, той инсталира новия хардуер.
- Ако Windows XP Professional открие нов хардуер, той стартира съветника *Добавяне на нов хардуер*.
- Ако съветникът не може да намери ново устройство, той задава въпрос на потребителя дали новото устройство е свързано (*Is The Hardware Connected*) (фиг 10.6). Ако новото устройство е свързано трябва да се избере *Yes, I Have Already Connected The Hardware* и след това да се натисне *Напред*. Съветникът визуализира страницата *Следният хардуер вече е инсталиран на вашия компютър*. За да се добави хардуер, който не е в списъка, трябва да се натисне избере от списъка *Добавяне на ново хардуерно устройство* (фиг 10.7).

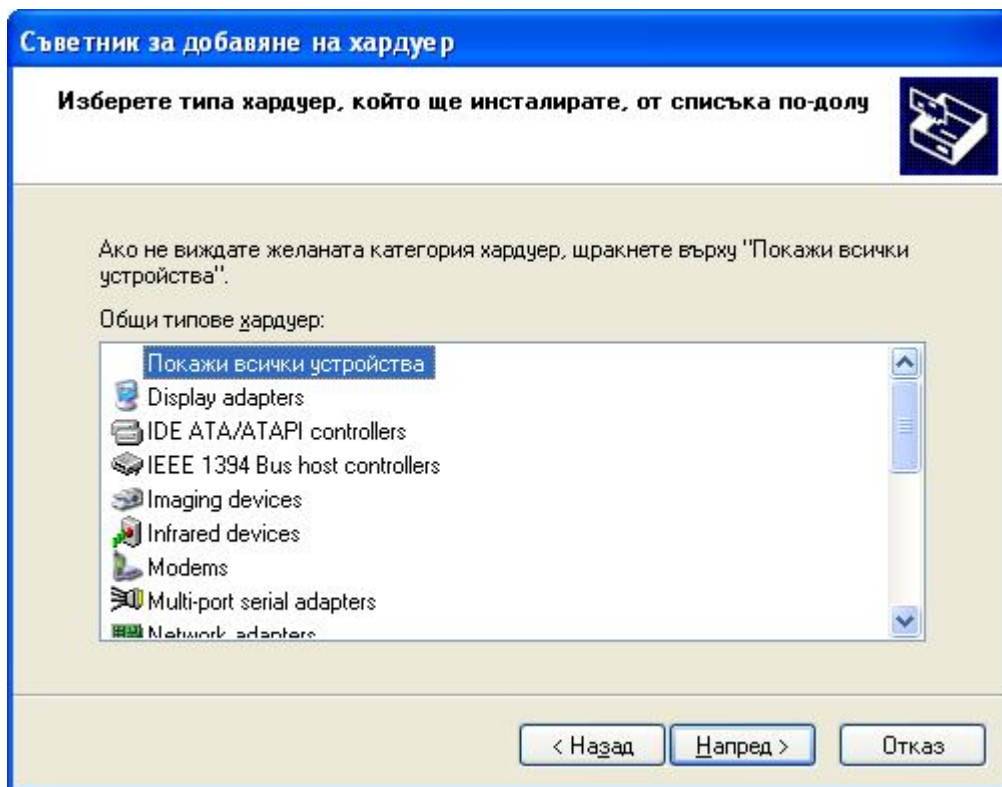


Фиг. 10.6 Запитване от съветника дали новото устройство е свързано към компютъра



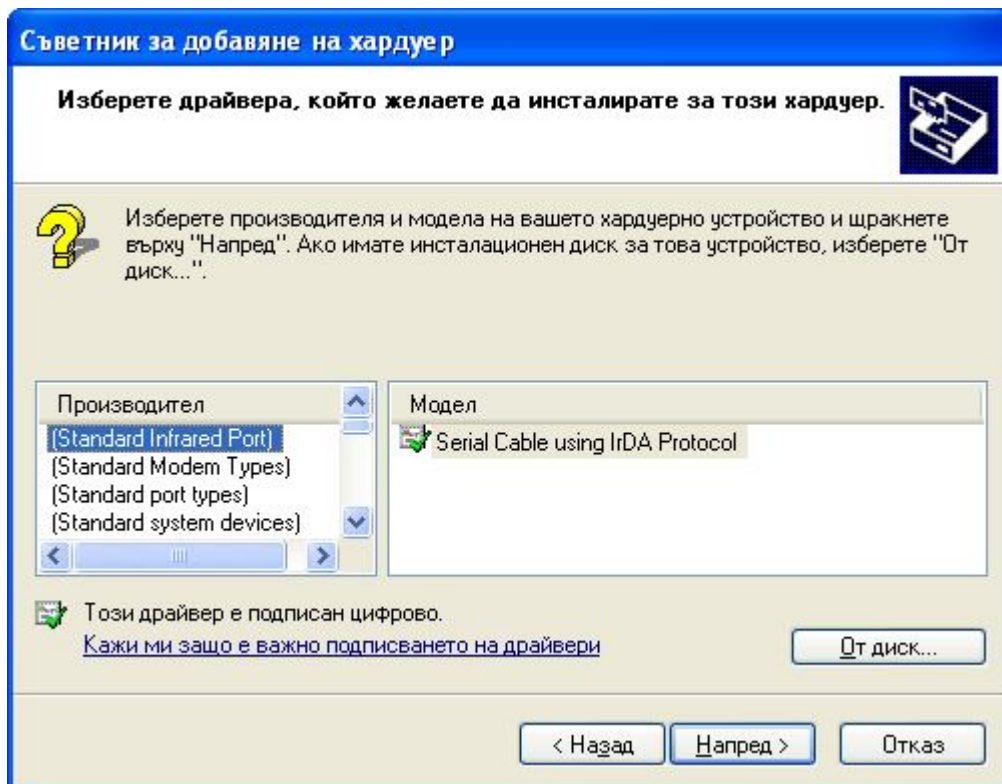
Фиг. 10.7 Добавяне на ново хардуерно устройство

1. Ако се избере инсталиране на ново хардуерно устройство, съветника ще попита дали да потърси и инсталира автоматично новото



Фиг. 10.9 Избор на категория на хардуерно устройство

3. След като се избере тип на устройството съветника показва списък на устройства от този тип имащи вградена поддръжка в Windows XP (фиг 10.10).



Фиг. 10.10 Избор на драйвер за устройството

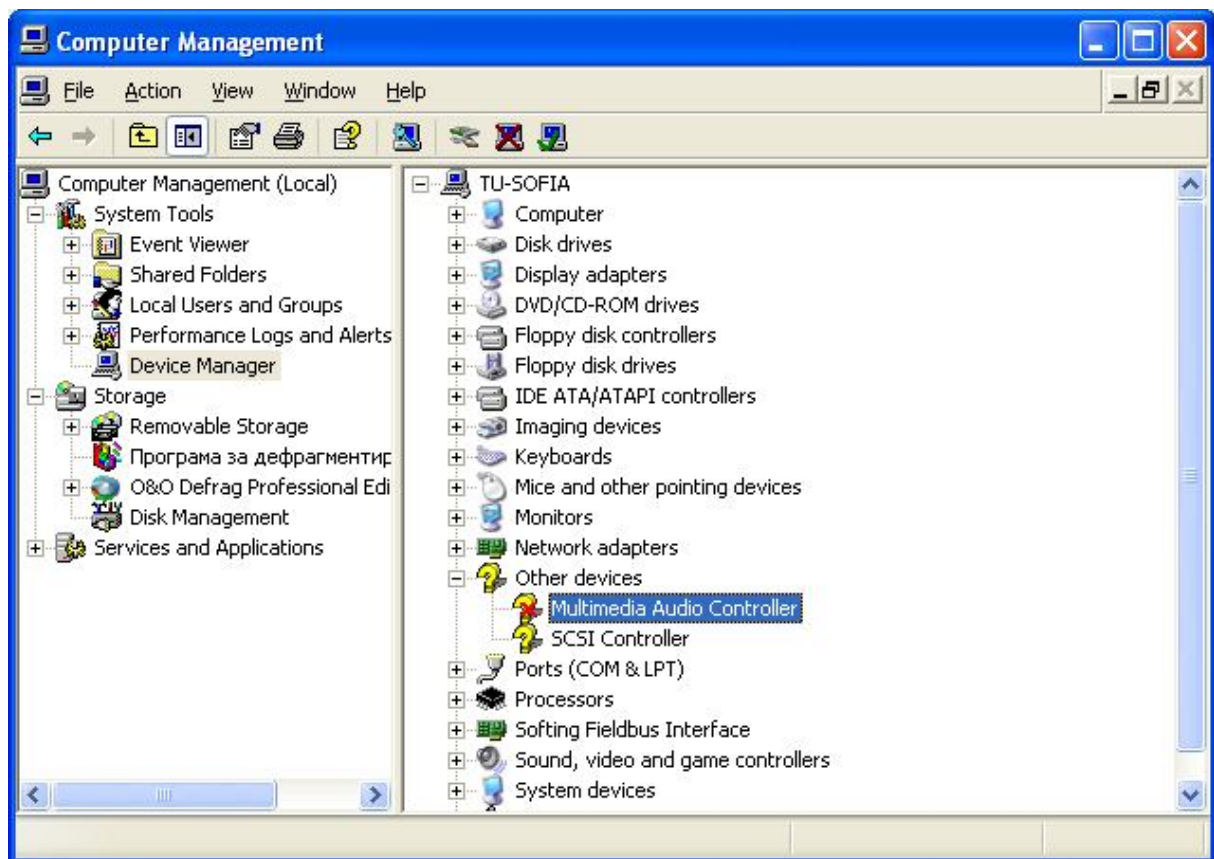
4. Ако устройството не присъства в списъка, но има налични драйвери за него осигурени от производителя, трябва да се натисне бутона *Отдиск* и да се посочи пътя към драйверите.
5. След избор на драйвер за съответното устройство Windows XP инсталира избрания драйвер.

## Потвърждаване на инсталирането на хардуер

След инсталирането на хардуер, трябва да се потвърди инсталацията с помощта на *Device Manager*.

Може да се използва следната процедура, за да се конфигурира устройство, да се отстранят неизправности, свързани с него или да се потвърди коректността на инсталацията с помощта на *Device Manager*

1. Натиска се *Start* бутона и се натиска с десния бутон на мишката върху *Моят компютър*. От контекстното меню се избира полето *Manage*. Отваря се конзолата *Computer Management* (фиг. 10.11).



Фиг. 10.11 Конзолата *Computer Management*

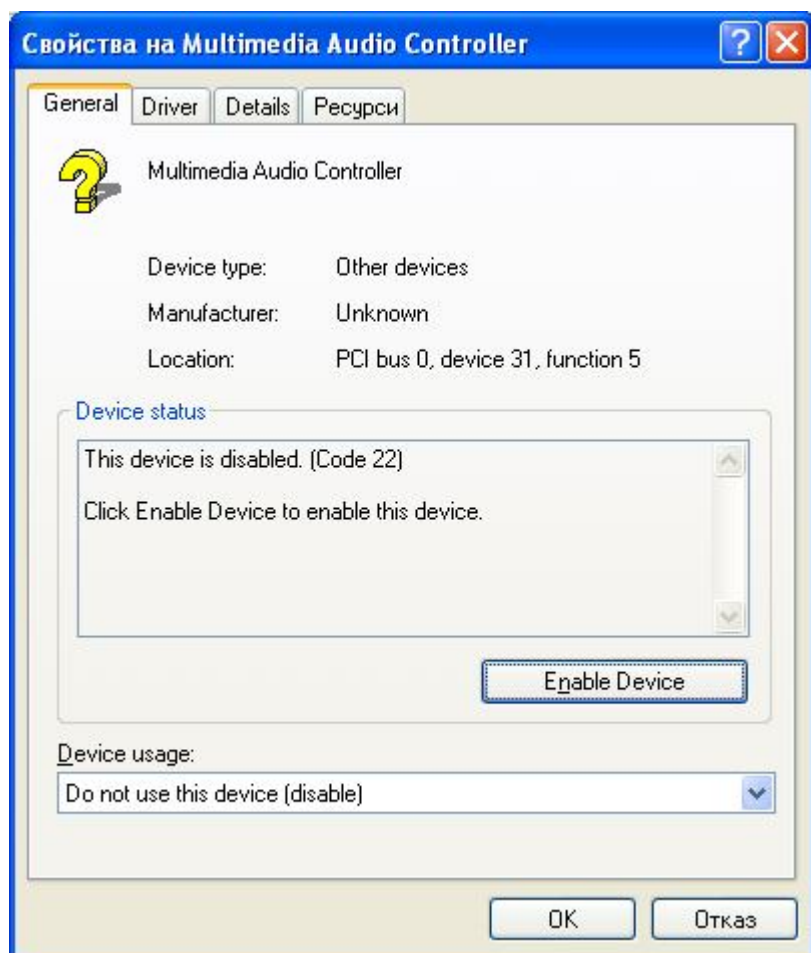
Състоянието на всяко устройство може да се определи от иконата, с която е визуализирано. В таблица 10.2 са описани възможните състояния на хардуерно устройство и иконите, с които се визуализират.

Икона	Състояние на хардуера
Нормална икона	Хардуерът функционира правилно

Знак стоп върху иконата	Windows XP Professional е забранил хардуерното устройство поради хардуерни конфликти. За да се коригира това, трябва да се натисне с десния бутон на мишката върху иконата на устройството и след това да се избере Свойства. Хардуерните ресурси трябва да се настройат ръчно, според това какво е налично в системата
Удивителен знак върху иконата	Хардуерното устройство е конфигурирано неправилно или неговите драйвери липсват.
Икона въпросителен знак	Съответното устройство не може да бъде разпознато от компютъра или не са инсталирани драйвери за него.

**Таблица 10.2 Състояния на хардуера в Device Manager**

2. Под *System Tools* се избира *Device Manager*.
3. В панела в дясно се натиска върху типа на устройството и след това се избира самото устройство, което трябва да се конфигурира. При двойно натискане с мишката върху устройството се визуализира диалога с настройките за устройството (фиг. 10.12).



**Фиг. 10.12 Настройки на хардуерно устройство**

Наличните страници в диалоговия прозорец *Свойства на устройство* се различават в зависимост от избраното устройство, но може да включват някои от страниците, изброени в таблица 10.3

Страница	Функционалност
General	Визуализира типа, производителя и местоположението на устройството. Също така визуализира състоянието на устройството и предоставя помощна програма за отстраняване на неизправности, която помага за решаване на проблеми с устройството. Помощната програма превежда през поредица от въпроси, за да определи проблема и предлага решение.
Driver	Визуализира доставчика на драйвера, датата на драйвера, версията на драйвера и цифровия подпис. Тази страница предоставя също така следните три допълнителни бутона: Driver Details, Uninstall и Driver Update. Тези бутони дават възможност съответно да се получи допълнителна информация за драйвера, да се деинсталира драйвера или да се актуализира драйвера с по-нова версия.
Свойства	Определя начина, по който Windows използва устройството. Например свойствата за CD-ROM устройство може да включват силата на звука и цифрово възпроизвеждане (playback) от компакт-диск, което дава възможност да се разрешава цифрово, вместо аналогово възпроизвеждане. Тези настройки определят начина, по който Windows използва CD-ROM устройството за възпроизвеждане на музика от компакт-дискове
Ресурси	Визуализира типа и настройката на ресурса, дали има ресурси, които са в конфликт и дали може да се променят настройките на ресурса или не

**Таблица 11.3** Страници в диалоговия прозорец *Свойства на устройство*

4. За да се конфигурира устройство, трябва да се премине на съответната страница. За да се отстраняват неизправности, в страницата General трябва да се натисне бутона Troubleshoot.