

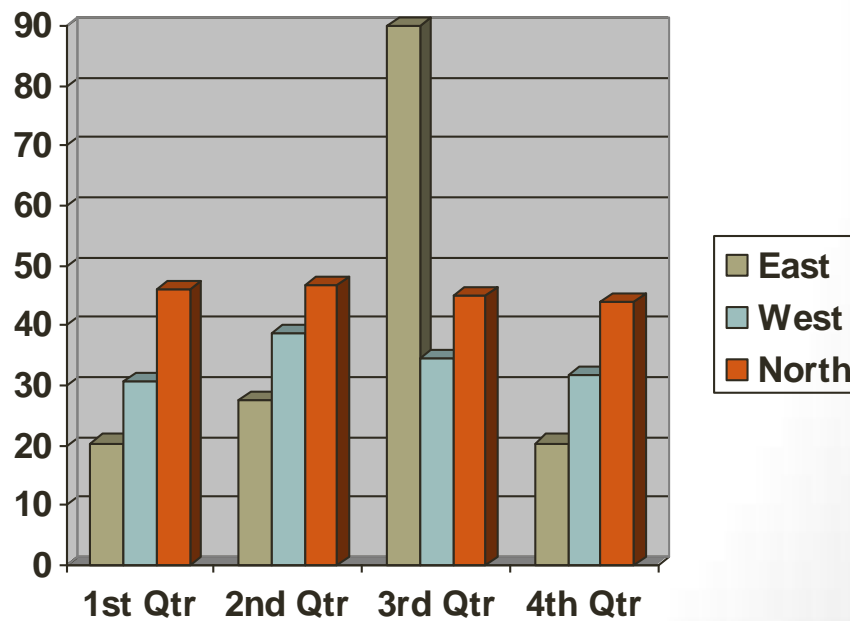
Създаване на диаграми и отпечатване

1. Диаграми:

- *Определение* -
Графично
представяне на
връзката между
една или
няколко
редици от
данни.
- *Основни понятия*
 - серия (Series) –
клетки от ЕТ, които се
включват в
представянето
 - оста Y – за
стойностите
 - оста X – за
категиорите

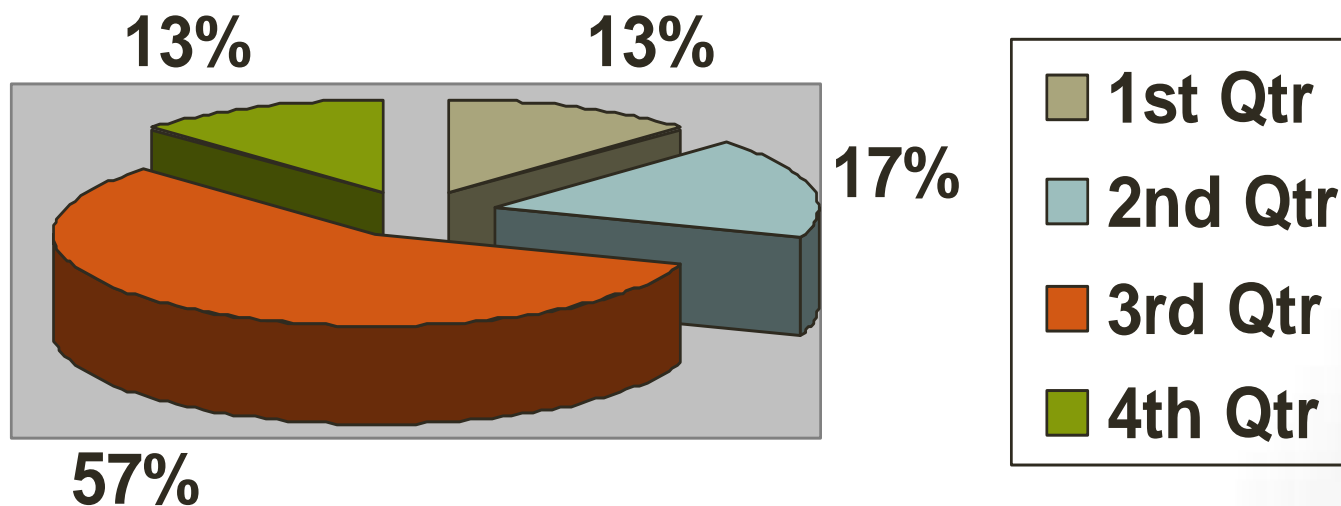
2. Типове диаграми:

а) **Стълбовидни**
(Column) – за бързи
и лесни сравнения
на различни
величини в един и
същи период от
време.



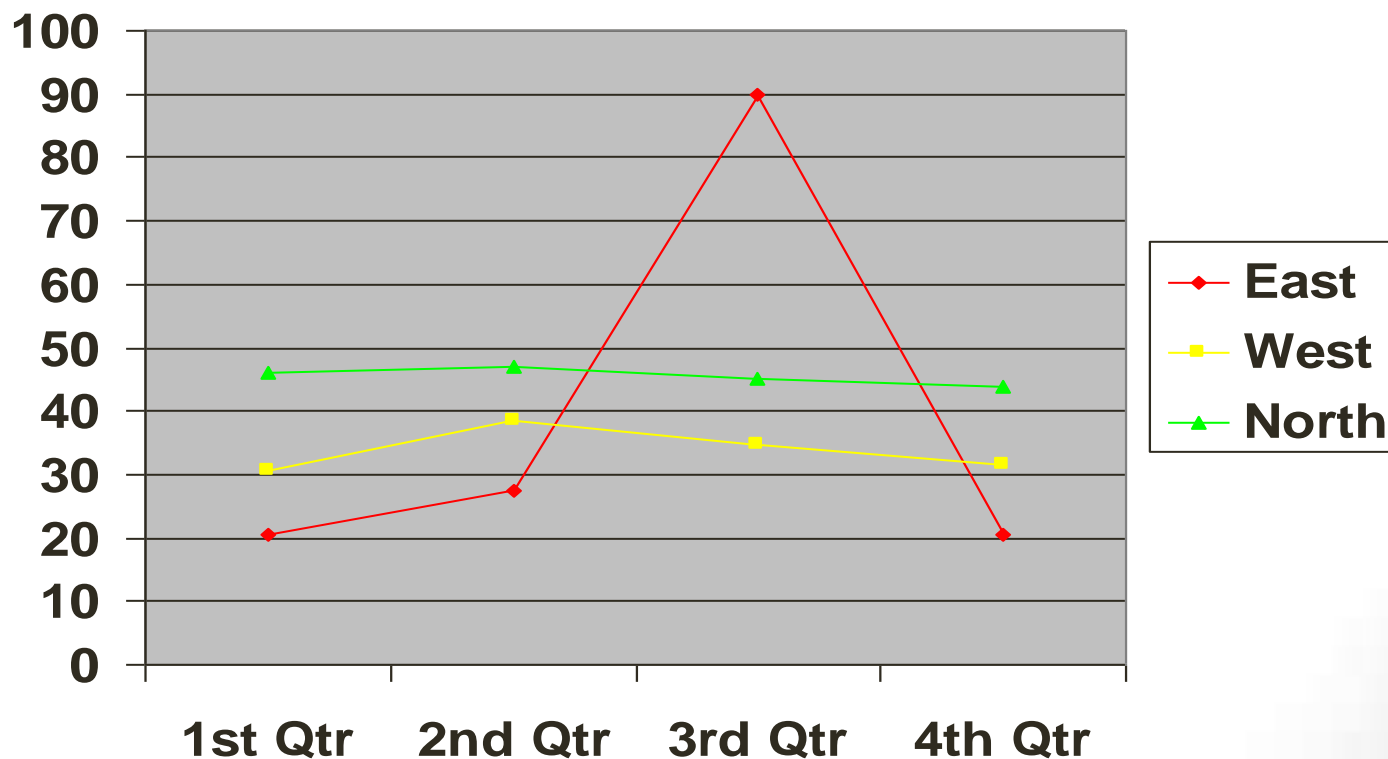
Типове диаграми

б) **Кръгови диаграми** (Pie) – представят относителния дял на стойности, като кръгът е цялото, а всеки сектор е част от това цяло.



Типове диаграми

в) **линейни диаграми** (Line) – за онагледяване промяната на стойности във времето.



3. Създаване на диаграма:

- **Insert/Chart** отваря диалоговия прозорец на помощника за посторяване на диаграми
- Избира се тип на диаграмата (Chart type) според вида на отношенията, които трябва да се представят.
- Уточнява се областта от таблицата (Date Range)
- Поставят се надписи, като заглавия (Title), по осите (Axes), легенда (Legend) и др.
- Определя се мястото, където да се помести – в същия работен лист или като нов лист.

4. Отпечатване на таблица:

- Настройка на работната страница
(File -> Page Setup)
- Определяне на опциите за печат
(File/Print)

